

# SPORT DOME KATALOG 2018





ENTSCHEIDEN SIE SICH FÜR UNSERE MODERNE SPORT DOME STRUKTUR UND SORGEN  
SIE BEI IHREN BESTEHENDEN OUTDOOR SPORTANLAGEN FÜR EINEN GANZJAHRESBETRIEB  
- IN EINEM NEUEM & INDIVIDUELLEM DESIGN -



IHR EXKLUSIVER IRMARFER PARTNER - SCHWEIZ



**Sport Dome Struktur**  
**Zeltstrukturen (Dome | Wave | Leichtbauhallen | Polygonstruktur)**  
**höhenverstellbare Boden - und Doppelstock-Systeme**  
**Sonderbauten**

Differenzierung durch

- Individualität
- Sicherheit (Windlasten bis zu 100 km/h)
- Technologie & Know - How
- Design & Raumhöhe
- unvergleichbare Struktur
- Hängepunktlasten von 150 bis zu 300 kg / Punkt
- modulare Systeme
- uvm.

Qualitätsmerkmale

- eigene Aluminium Fertigungslinien im Werk - Zentrale
- eigene Planenfertigung und Konfektionierung im Werk
- langjähriges Know How in Planung und Design
- großes Mietlager für alle Zeltgrößen und Bodensysteme



## Membranenart

- ° erhältlich in OPAK Weiß | Weiß lichtdurchlässig | transparent | Schwarz
- ° Sandwichplattenelemente 60mm | Echtglaspanelee
- ° auf Anfrage:
  - \* Membranenbrandings (voll- bzw. teilflächig)

## Hängepunktlasten

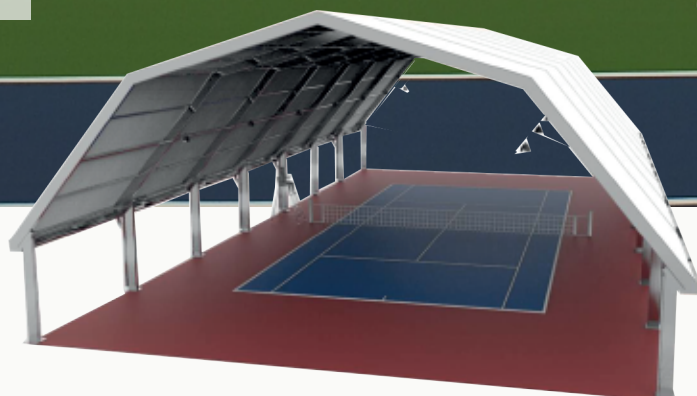
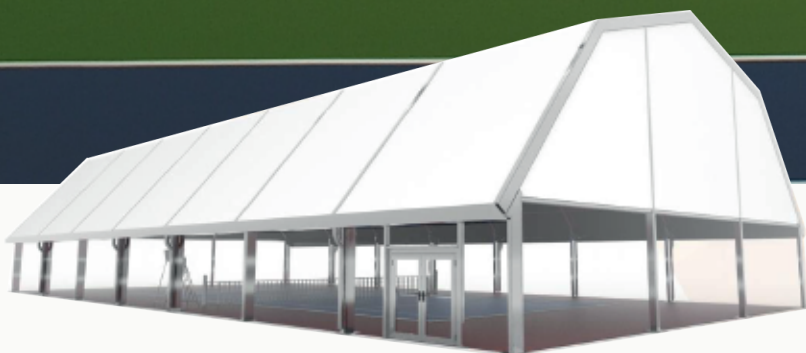
für Licht-, Ton-, & Videotechnik, Dekorationselemente bis hin zur Peripherie der Klima & Heizungstechnik, etc.

## **SPORT DOME**

- \* 18 x 36m SPORT Dome = 120 kg / Punkt (2)
- \* 36 x 36m SPORT Dome = 150 kg / Punkt (2)
- \* 36 x 54m SPORT Dome = 200 kg / Punkt (2)
- \* mögliche Spannweiten Dome = 18 bis 40m (Breite) | 36 bis 200m (Länge)
- \* individuell baubar
- \* die Struktur ist bei Bedarf auch an die örtlichen Gegebenheiten anpassbar

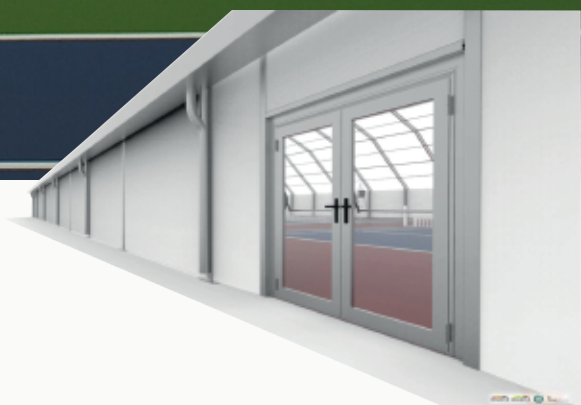
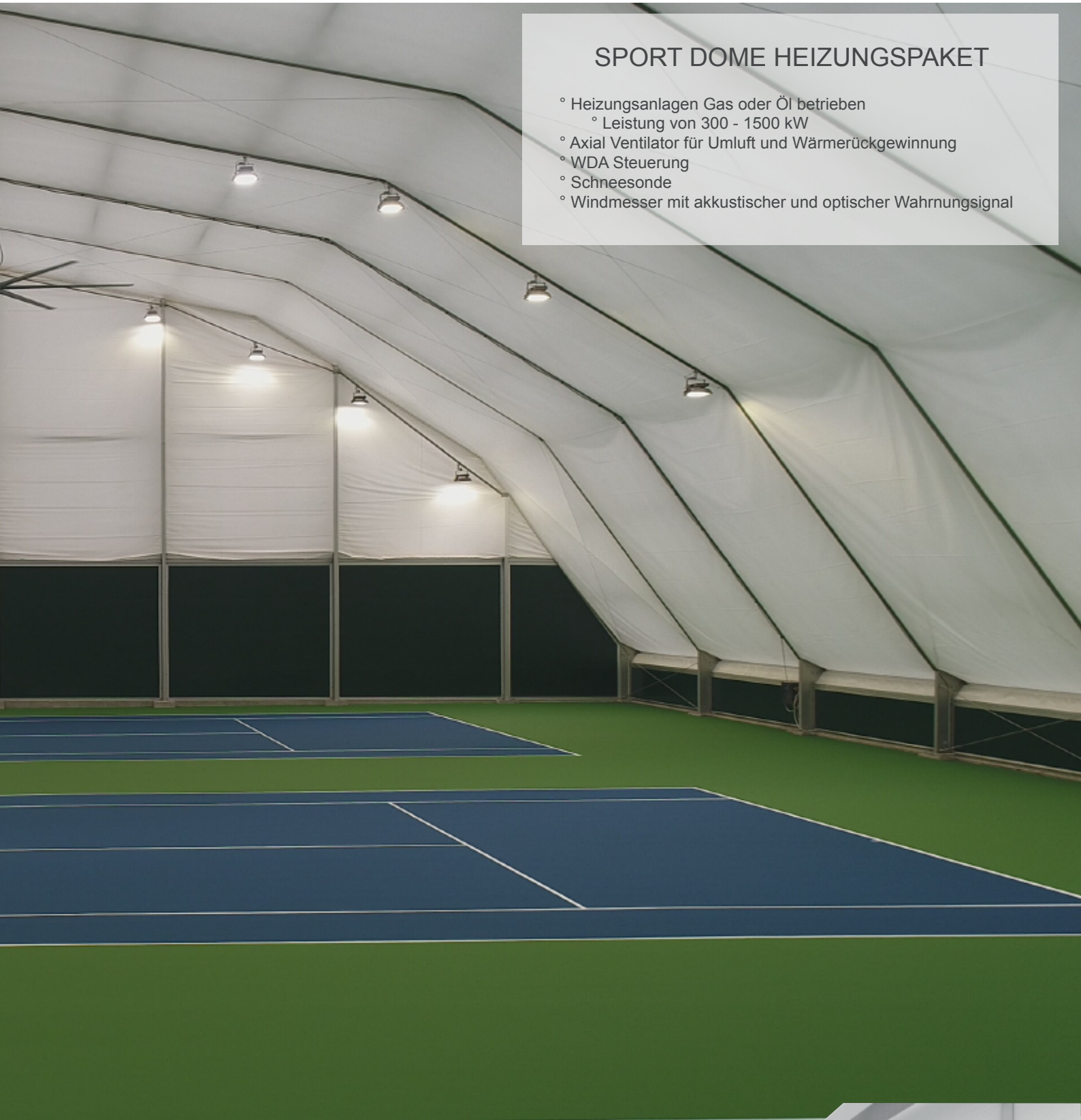
## **WAVE STRUKTUR**

- \* 55m WAVE = 500 kg / Punkt (3)
- \* 75m WAVE = 500kg / Punkt (3)
- \* mögliche Spannweiten Wave = 50 bis 70m (Breite) | Anforderungsbezogen im 5m Raster längsseits erweiterbar
- \* die Struktur ist bei Bedarf auch an die örtlichen Gegebenheiten anpassbar



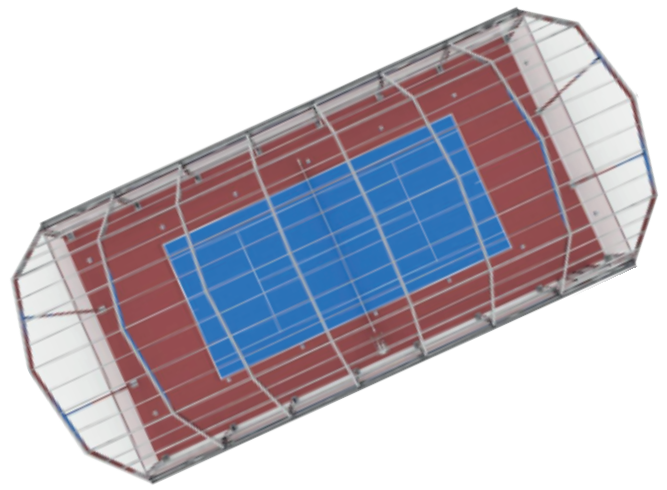
## SPORT DOME HEIZUNGSPAKET

- ° Heizungsanlagen Gas oder Öl betrieben
  - ° Leistung von 300 - 1500 kW
- ° Axial Ventilator für Umluft und Wärmerückgewinnung
- ° WDA Steuerung
- ° Schneesonde
- ° Windmesser mit akustischer und optischer Warnungssignal





# SPORT DOME C1



## Der SPORT DOME von IRMARFER | Ganzjahresbetrieb. modular.

Entscheiden Sie sich für das Sportanlagen Überdachungssystem von IRMARFER (Tennis, Fußball, Basketball, Universal,...) und sorgen Sie für den gewünschten Ganzjahresbetrieb ihrer Outdoor Sportanlage.  
Möglich wird dies, durch die im Sommerbetrieb komplett entfernbaren Seiten-, sowie Stirnseitenelemente wodurch ein Outdoor Gefühl erzeugt wird und den Spielbetrieb vor Schlechtwetter absichert. Der IRMARFER SPORT DOME kann für einzelne oder mehrere Spielflächen konzipiert werden. Mögliche Spannweiten (B x L) 18 - 40m | 36 - 200m | individuell baubar.

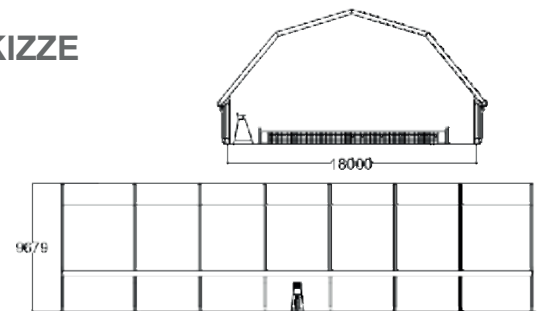
### STRUKTUR

- ° erhältlich in 18 x 36m mit einer
  - \* Traufenhöhe von 1 - 4m
  - \* Firsthöhe von 10,7 - 16m
- ° die Strukturgröße ist bei Bedarf auch an die örtlichen Gegebenheiten anpassbar.
- ° Doppelmembrane im Dachbereich
- ° Membranenart: Opak Weiß | Transparent
- ° die Stirnseite sowie die seitlichen Elemente können wahlweise mit Sandwichplatten 60mm, isoliert werden.
- ° Wasserableitung mittels Fallrohre an den Stehern

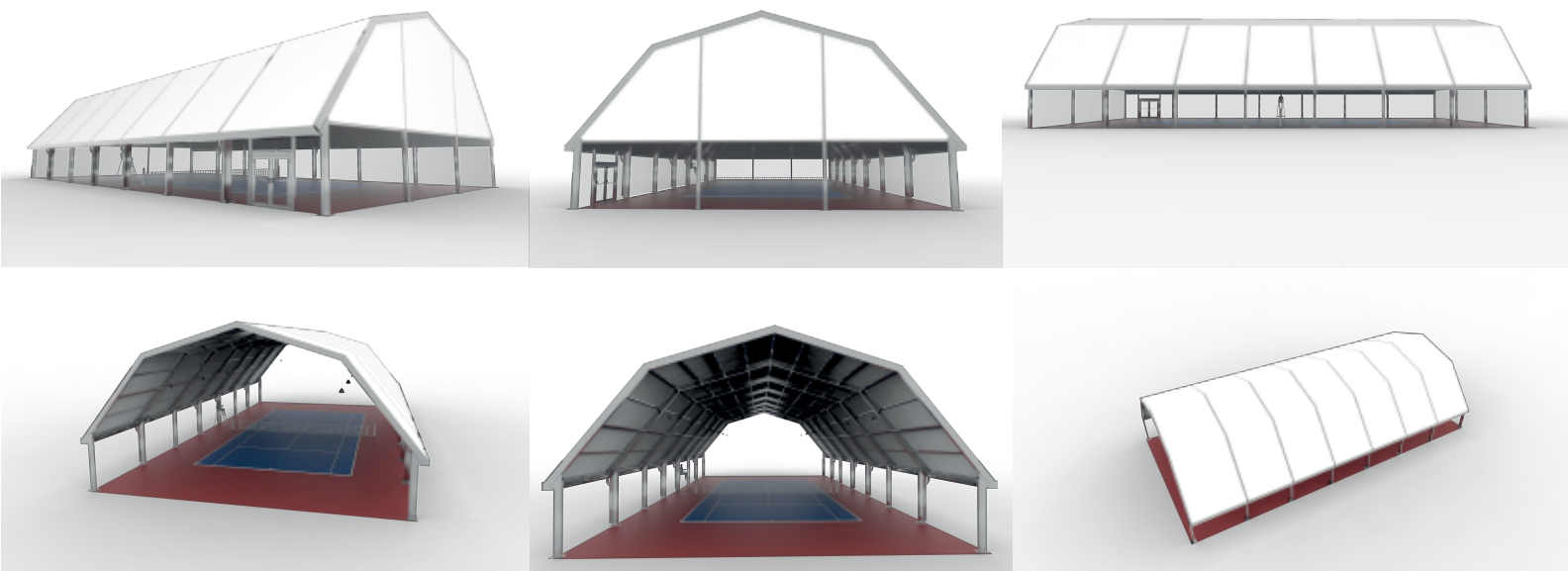
### HÄNGEPUNKTE

- max. Hängepunktlasten:
- ° ca. 150 kg / Punkt

### MASSSKIZZE



### SPORT DOME SOLUTION



**GANZJAHRESBETRIEB. SOMMER. WINTER. SICHERHEIT. DESIGN**



# SPORT DOME C2



## Der SPORT DOME von IRMARFER | Ganzjahresbetrieb. modular.

Entscheiden Sie sich für das Sportanlagen Überdachungssystem von IRMARFER (Tennis, Fußball, Basketball, Universal,...) und sorgen Sie für den gewünschten Ganzjahresbetrieb ihrer Outdoor Sportanlage.

Möglich wird dies, durch die im Sommerbetrieb komplett entfernbaren Seiten-, sowie Stirnseitenelemente wodurch ein Outdoor Gefühl erzeugt wird und den Spielbetrieb vor Schlechtwetter absichert. Der IRMARFER SPORT DOME kann für einzelne oder mehrere Spielflächen konzipiert werden. Mögliche Spannweiten (B x L) 18 - 40m | 36 - 200m | individuell baubar.

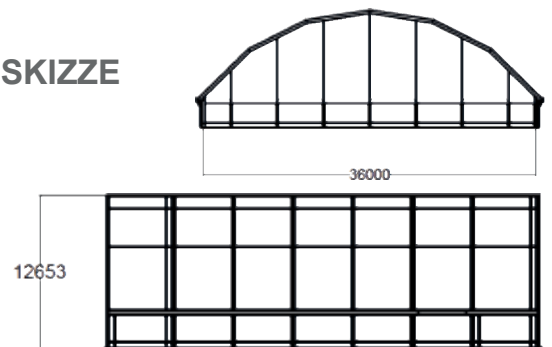
### STRUKTUR

- ° erhältlich in 36 x 36m mit einer
  - \* Traufenhöhe von 1 - 4m
  - \* Firsthöhe von 10,7 - 16m
- ° die Strukturgröße ist bei Bedarf auch an die örtlichen Gegebenheiten anpassbar.
- ° Doppelmembrane im Dachbereich
- ° Membranenart: Opak Weiß | Transparent
- ° die Stirnseite sowie die seitlichen Elemente können wahlweise mit Sandwichplatten 60mm, isoliert werden.
- ° Wasserableitung mittels Fallrohre an den Stehern

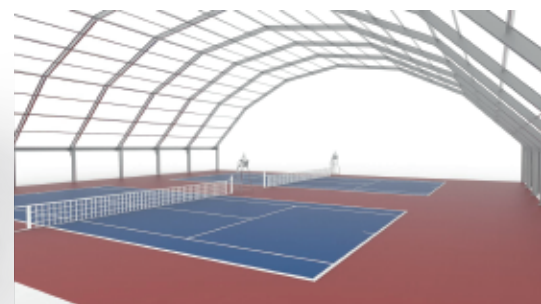
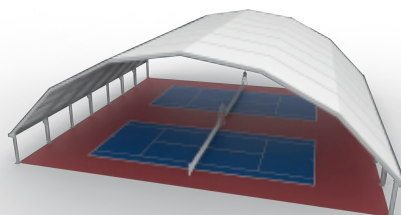
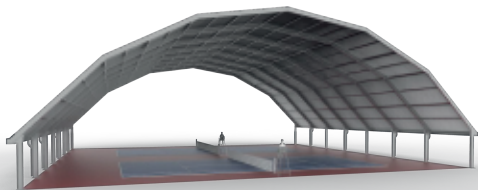
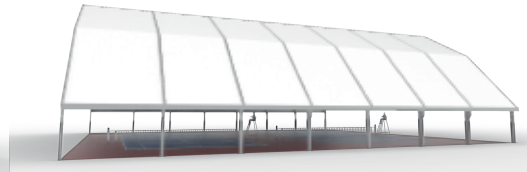
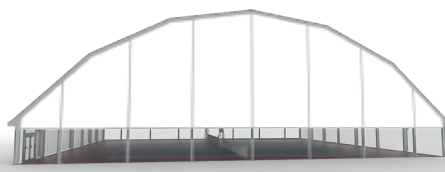
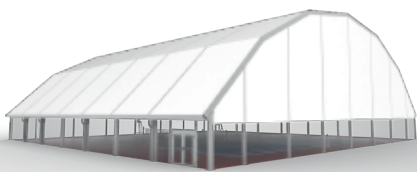
### HÄNGEPUNKTE

- max. Hängepunktlasten:
- ° ca. 300 kg / Punkt

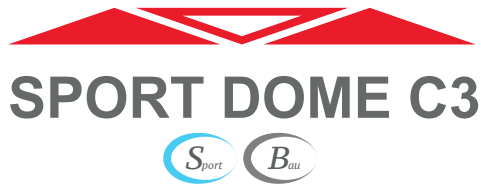
### MASSSKIZZE



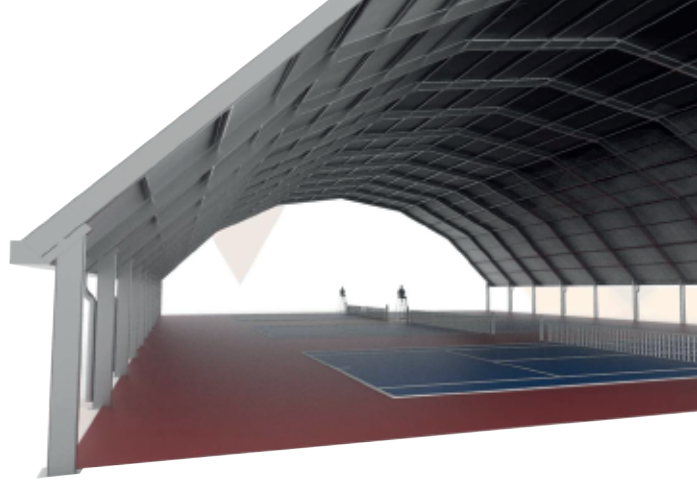
### SPORT DOME SOLUTION



**GANZJAHRESBETRIEB. SOMMER. WINTER. SICHERHEIT. DESIGN**



# SPORT DOME C3



## Der SPORT DOME von IRMARFER | Ganzjahresbetrieb. modular.

Entscheiden Sie sich für das Sportanlagen Überdachungssystem von IRMARFER (Tennis, Fußball, Basketball, Universal,...) und sorgen Sie für den gewünschten Ganzjahresbetrieb ihrer Outdoor Sportanlage.

Möglich wird dies, durch die im Sommerbetrieb komplett entfernbaren Seiten-, sowie Stirnseitenelemente wodurch ein Outdoor Gefühl erzeugt wird und den Spielbetrieb vor Schlechtwetter absichert. Der IRMARFER SPORT DOME kann für einzelne oder mehrere Spielflächen konzipiert werden. Mögliche Spannweiten (B x L) 18 - 40m | 36 - 200m | individuell baubar.

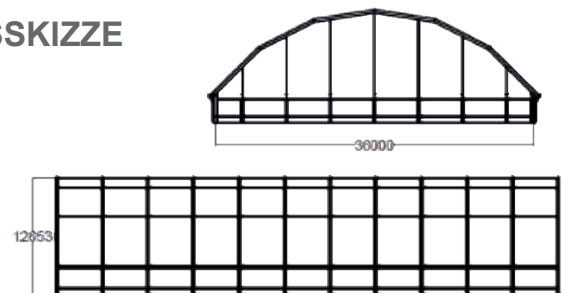
### STRUKTUR

- ° erhältlich in 36 x 55m fl. mit einer
  - \* Traufenhöhe von 1 - 4m
  - \* Firsthöhe von 10,7 - 16m
- ° die Strukturgröße ist bei Bedarf auch an die örtlichen Gegebenheiten anpassbar.
- ° Doppelmembrane im Dachbereich
- ° Membranenart: Opak Weiß | Transparent
- ° die Stirnseite sowie die seitlichen Elemente können wahlweise mit Sandwichplatten 60mm, isoliert werden.
- ° Wasserableitung mittels Fallrohre an den Stehern

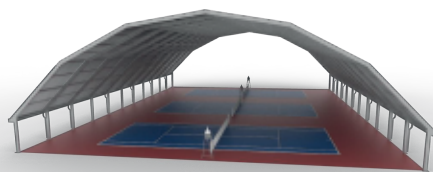
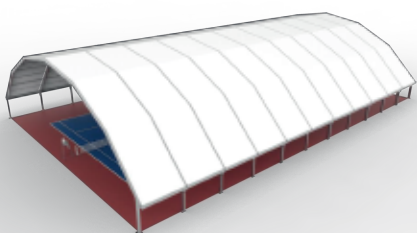
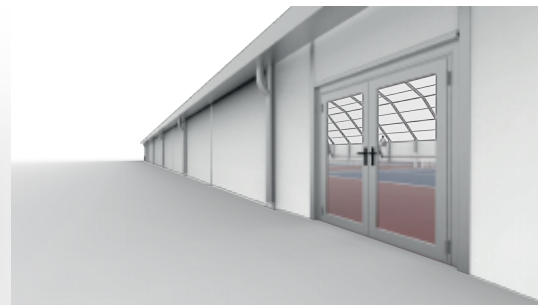
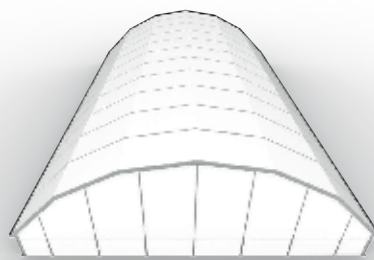
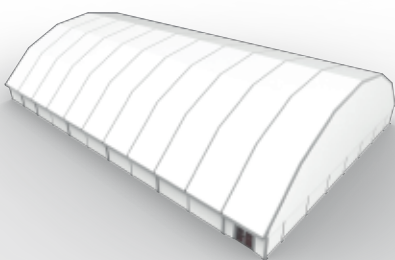
### HÄNGEPUNKTE

- max. Hängepunktlasten:
- ° ca. 300 kg / Punkt

### MASSSKIZZE



### SPORT DOME SOLUTION



**GANZJAHRESBETRIEB. SOMMER. WINTER. SICHERHEIT. DESIGN**



## Die WAVE STRUKTUR von IRMARFER | high performance.

Die Wave Struktur ist einzigartig in Technik & Design und besticht durch beeindruckende technische Daten im Bezug auf die Raumhöhe und Hängepunktlasten im Dach. Die Wave Struktur wurde für die Anforderung hoher Spannweiten (Steherfrei) von 40 bis 75m konzipiert und werden in den Bereichen Sportanlagen, Messe-, Festival, Großveranstaltungen und im Baugewerbe eingesetzt.

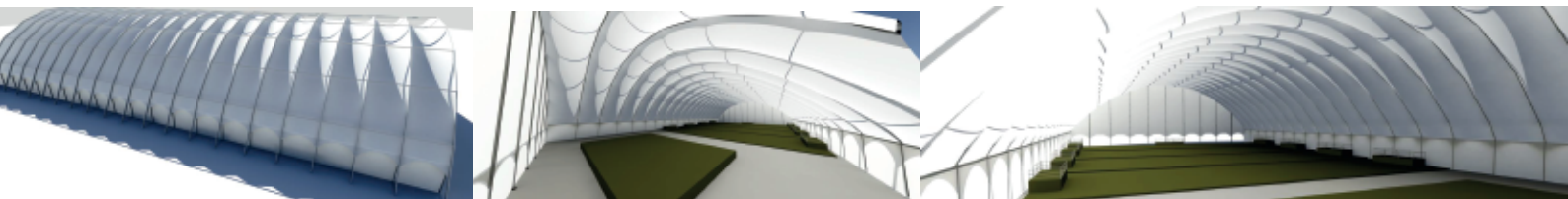
### EINSATZGEBIETE

- ° Sportanlagen Überdachungssystem
  - \* Tennis
  - \* Football
  - \* Fußball
  - \* Universal Trainingsplätze
  - \* uvm.
- ° Großveranstaltungen
- ° Musik Festivals
- ° (temporäre) Messen
- ° Bauindustrie
- ° Sportveranstaltungen

### STRUKTUR

- ° diese Polygon-Struktur ist im 5m Raster, längsseits erweiterbar
- ° Firsthöhe WAVE 45 = 15,8m | WAVE 55 = 18m | WAVE 75 = 22m
- ° modernste Technologie & Design
- ° optisch ansprechende Bauform
- ° kompatibel mit unserem höhenverstellbarem Bodensystem

### MASSSKIZZE WAVE 55



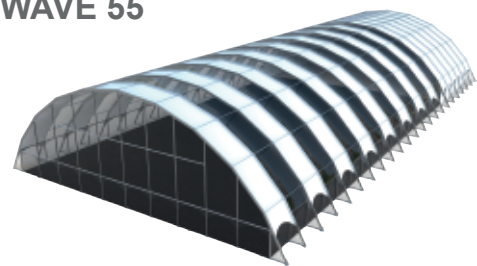
### TRAGLAST

- max. Hängepunktlasten: (für Riggings, etc.)
- ° WAVE 40m Spannweite: 300 kg / Punkt - Pro Träger ca. 1.500 kg
- ° WAVE 55m Spannweite: 500 kg / Punkt - Pro Träger ca. 3.500 kg
- ° WAVE 75m Spannweite: 500 kg / Punkt - Pro Träger ca. 3.500 kg

### MEMBRANENART

- ° Standard: Opak Weiß
- ° auf Anfrage: Weiß transluzent, Transparent & Schwarz bzw. auch Membrankombinationen (Außen Weiß - Innen Schwarz)
- ° Sandwichplattenelemente 60mm sowie Echtglaspaneele
- ° Membrane aus PVC-Hochglanz-Material, nach DIN 4102 B1 (schwerentflammbar, wasserabweisend und UV-beständig)

### RENDERING WAVE 55







ENTSCHEIDEN SIE SICH FÜR EIN SORGENFREIES MOBILES KLIMA & HEIZUNGSSYSTEM -  
IHRE PROJEKTE - UNSERE MISSION



Wecoflam

WIR LIEFERN ERFAHRUNG KOMBINIERT MIT NEUESTER TECHNIK

#### Mobile Klima- und Heizungstechnik:

- ° für Zelthallen jeder Bauart  
(Giebel | Iglu & Dome Zelte | Zelte mit Polygondächern uvm.)  
Heizungstechnik von 25 - 700 KW Heizleistung pro Gerät mit WDA Steuerung zur Wärmerückgewinnung  
Klimatechnik von 15 - 70 KW Kälteleistung pro Gerät
- ° für Industrie- und Lagerhallen  
(temporäre Leichtbauhallen Giebel- oder Polygonbauform, bestehende Industrie und Lagerhallen)  
Heizungstechnik von 150 - 700 KW Leistung mit WDA Steuerung zur Wärmerückgewinnung
- ° mobile Warmwasser Heizzentralen 900 KW Leistung auf Wechselbrückencontainer
- ° Industrieheizung & Kühlung  
für Hohe Lager- und Industriehallen jeder Bauart | Nachrüstung einer Wärmerückgewinnungstechnik  
für Hallen mit großer Höhe und bestehenden Heizungssystem
- ° individueller Heizungsanlagenbau auf Anfrage

#### Einsatz für Miete und Verkauf

- ° eigene und individuelle Anlagenproduktion
- ° unsere Heizgeräte überzeugen durch eine hohe Brennwerteffizienz bei einem Wirkungsgrad von 97%
- ° Heizkostensparnis durch modernste Anlagen - und Brennkammertechnik
- ° rasche und unkomplizierte Installation bei temporären Einsätzen im Eventbereich
- ° gleichmäßige Warmluftverteilung im Zelt | Halle | Gebäude ...
- ° Wärmerückgewinnung durch Wärmedifferenzausgleich
- ° die Anlagen sind bedienerfreundlich, Service und Wartungsarm

- ° sparen Sie bis zu 40% an Heizkosten im Vergleich zu herkömmlichen Heizungsanlagen
- ° optimale Luftverteilung (permanente Frischluftzufuhr)
- ° und vieles mehr ...



# REFERENZEN

CLIENTS & PARTNER WHO TRUST IN OUR ABILITY



MAGYAR TENISZ  
SZÖVETSÉG



MAGYAR TENISZ  
SZÖVETSÉG



temporäres Heizungskonzept (ATP 500 Vienna)



Fixinstallation Heizung (GAS)



## GET IN TOUCH

IRMARFER.SWISS -  
Tech Consult & Service GmbH  
Baarerstrasse 137, 6302 Zug  
Tel.: +41 (0) 41 726 18 00